

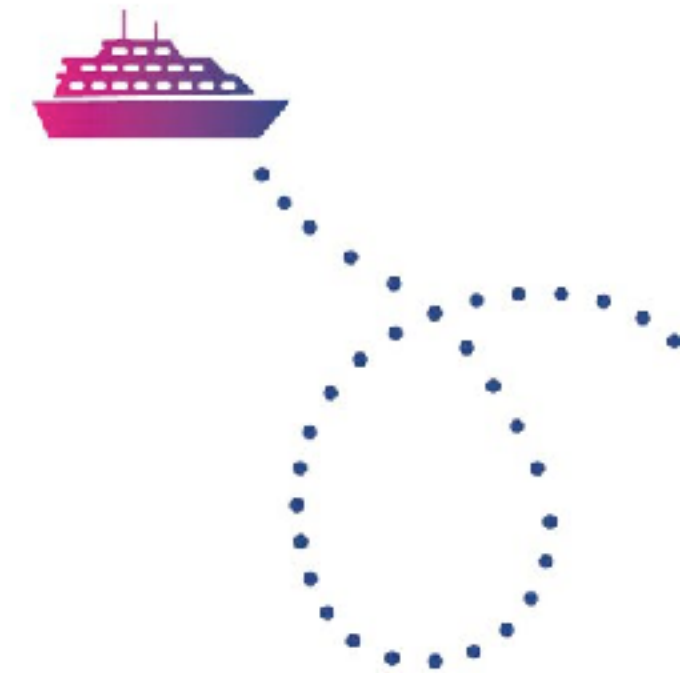
AusbildungWeltweit

Das Förderprogramm des BMBWF
für Auslandserfahrung
in der Berufsausbildung

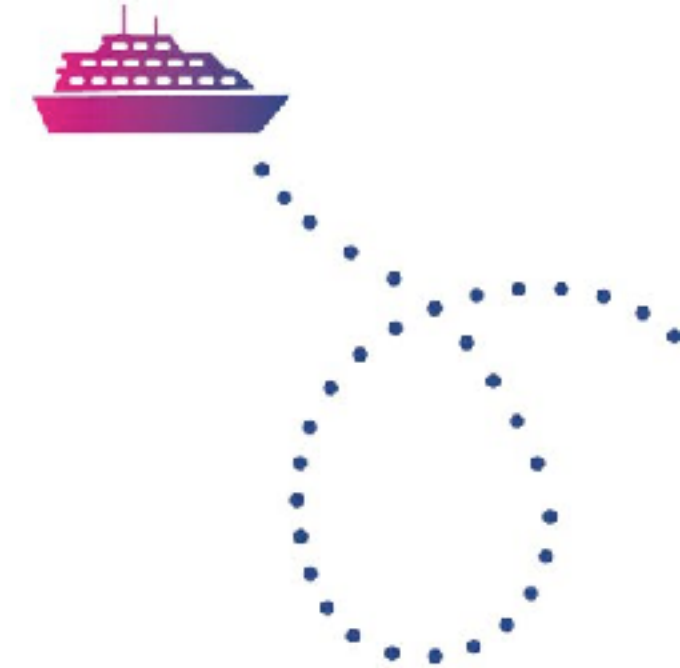


AusbildungWeltweit

- Förderprogramm des **Bundesministeriums für Bildung und Forschung**
- **AusbildungWeltweit macht mehr möglich**
 - mehr Auslandsaufenthalte
 - mehr Länder
 - mehr Kompetenzerwerb und Internationalisierung
- Seit 2017 rund 2.000 Aufenthalte in 60 Ländern bewilligt
- **Einfacher Zugang und komfortable Antragstellung**



Zielgruppen



Auszubildende

- Personen **während** dualer oder schulischer **beruflicher Erstausbildung** (nach Bundes- oder Landesrecht)
- Für **betriebliche/praktische Lernphase im Ausland** als Teil der Ausbildung
- 3 – 12 Wochen

Ausbilder*innen

- für betriebliche Seite
- eigene inhaltliche Lernziele
- 2 - 12 Tage

Vorbereitende Besuche

- Aufenthalte von Auszubildenden vorbereiten
- Durch betriebliches oder schulisches Berufsbildungspersonal
- 2 - 5 Tage

Zielländer

- Alle Länder, die nicht Programmland in Erasmus+ sind (z.B. auch Schweiz, Vereinigtes Königreich)
- keine sicherheitsbedingte Reisewarnung des Auswärtigen Amtes

Partner im Ausland

- Aufnehmender Praktikumsbetrieb
- Vermittelnde Einrichtung, die fachgerechten Einsatz in der Region garantiert
- Steht bei Antragstellung fest (Letter of Intent)



Zuschüsse

Feste Beträge für:

- **Fahrt** (Betrag nach Zielland)
- **Aufenthalt**
(Tagessätze nach Zielland –
erster bis letzter Arbeitstag, keine Reisetage)
- **Vor- und Nachbereitung**
(150€ pro Azubi)
- **Organisation**
(250€ pro TN, außer Begleitung)
- Zusätzlicher Bedarf bei Behinderung und
Fahrt/Aufenthalt für Begleitpersonen (Begründung im Antrag)



Fahrt + Aufenthalt, ca.
40 Tage Australien: 3.150 €
68 Tage Chile: 3.700 €
19 Tage UK/London: 1.800 €

Unterschiede zu Erasmus+

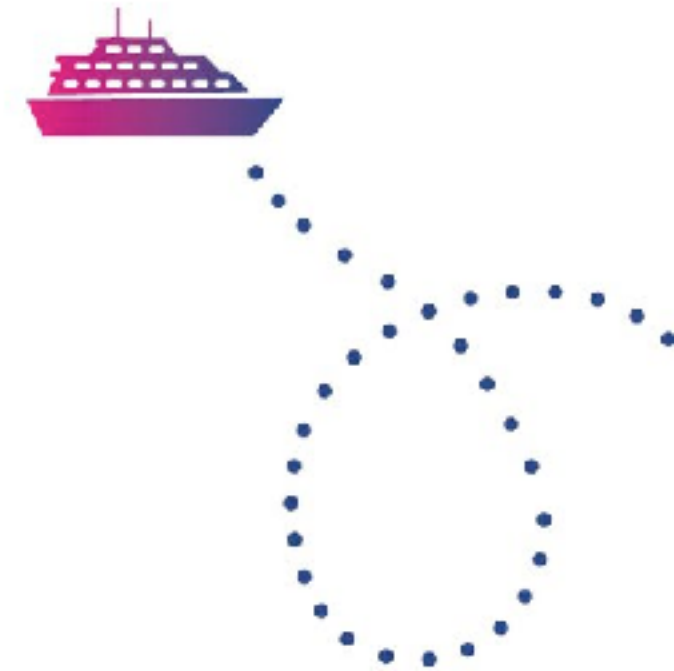


Ähnlich, aber nicht gleich

- **Zielgruppen: Fokus auf betrieblichem Lernen während der Ausbildung**
betriebliche Praxisaufenthalte; zum eigenen Lernen: Auszubildende vor dem Abschluss und betriebliches Ausbildungspersonal; Lehrkräfte können vorbereitende Besuche durchführen
- Kürzere Laufzeit (1 Jahr), Anträge für Aufenthalte (keine Akkreditierung von Einrichtungen)
- **Zuwendungen** aus Mitteln des Bundes:
Bedarfsplanung nach Haushaltsjahren
(Teil-)Mittel anfordern, wenn sie benötigt werden

Nächste Antragsfrist

- **13. Oktober 2022, 12 Uhr**
für Auslandsaufenthalte zwischen 1. Februar 2023 und 31. Januar 2024
- Mehr Informationen:
[Ab sofort Anträge in der Förderrunde Oktober 2022 möglich - BMBF AusbildungWeltweit \(ausbildung-weltweit.de\)](#)

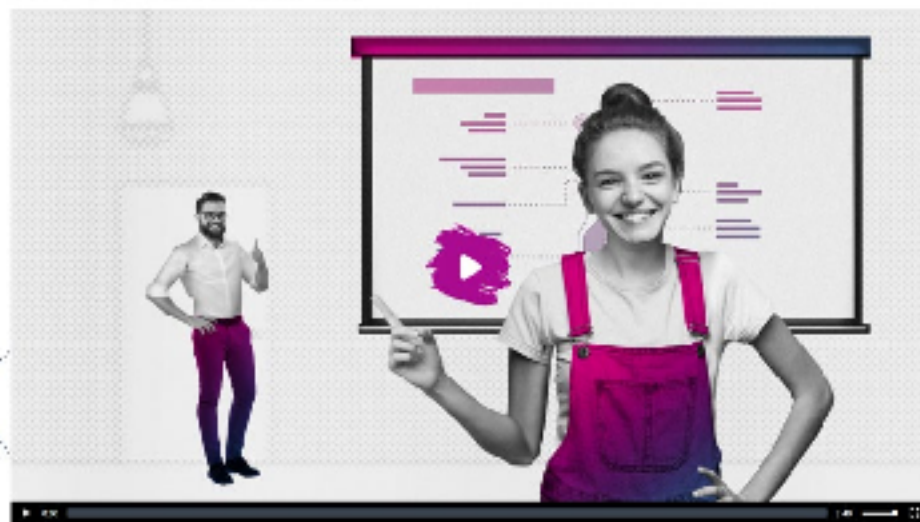


Mehr erfahren

Webseite www.ausbildung-weltweit.de

- Informationen
- Flyer & Materialien (Warenkorb)
- Erklärfilm, Tutorials

WAS IST AUSBILOUNGWELTWEIT?



Persönliche Beratung

E: Ausbildung-weltweit@bibb.de

T: 0228/107 1611

Info-Veranstaltung

Geplant 24.11.2022, online



**VIELN DANK
FÜR IHRE AUFMERKSAMKEIT!**



Bundesministerium
für Bildung
und Forschung

[ausbildung-weltweit.de](https://www.ausbildung-weltweit.de)

