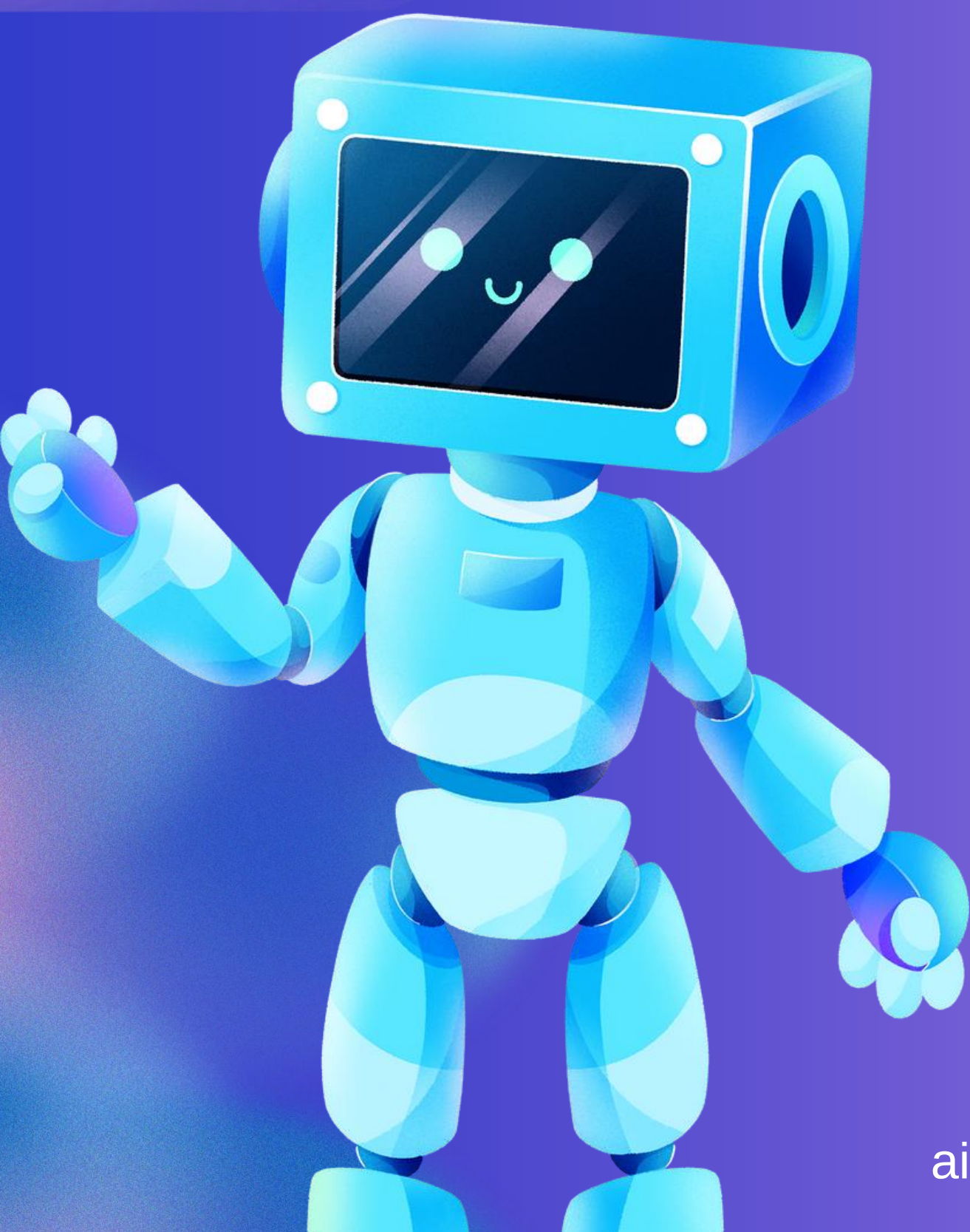




AI
ADULT EDUCATION
& SELF-LEARNING

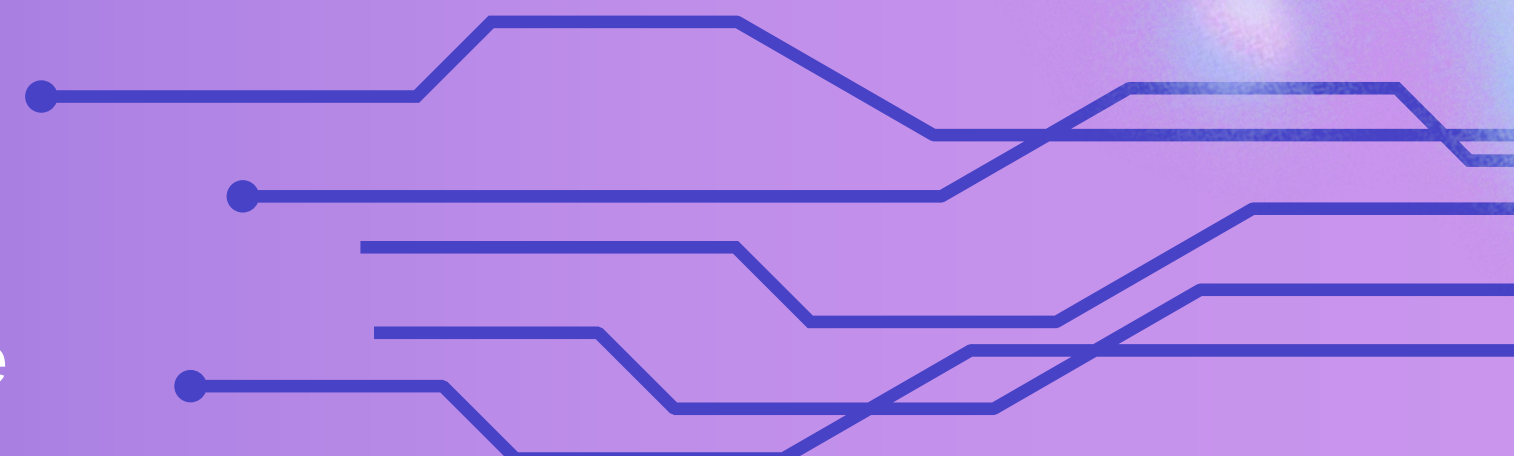


Projekt Workshop

ARTIFICIAL INTELLIGENCE
in Adult Education and
Self-Learning



ai-erasmusplus@zww.uni-mainz.de



Workshop Agenda

- Projektübersicht
- Projektziele
- Ausblick Ergebnisse

Projekte am ZWW

- **Stories4All** - innovative Pädagogik
- **FOOD Includes** - aufsuchenden Pädagogik
- **FORTHEM** - Hochschulallianz
Bereich Lebenslanges Lernen

KEY FACTS AI Projekt

- Erasmus+ Projekt
(Projekt Nr. 2023-1-DE02-KA220-ADU-000155302)
“AI in Language Teaching. Artificial Intelligence in Adult Education and Self-Learning: Providing personalized and adaptive learning experiences with emphasis on language learning”
- Projektstart: Dezember 2023 bis Mai 2026
(30 Monate)
- 6 europäische Partner

Projektpartner



AI

ADULT EDUCATION
& SELF-LEARNING



PELICAN



ai-erasmusplus@zww.uni-mainz.de

Projektziele



- Nutzung von KI-Technologien in der Erwachsenenbildung und beim Selbstlernen, um personalisierte und flexible Lernerfahrungen zu schaffen
- Fokus: **Sprachenlernen**
- Entwicklung von **digitalen Lehrmethoden** und **Fachwissen** für Lehrkräfte und Selbstlernende

Frage

Welches KI-Tool nutzen Sie bisher am
Häufigsten beim Sprachenlernen?

<https://www.menti.com/a125xnbjge54>



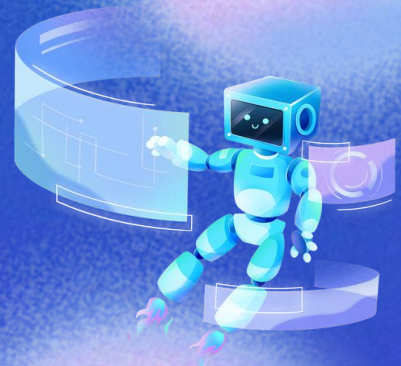
Projektergebnisse

- Personalisierte, **adaptive und effektive KI-basierte Lernpfade** und Lösungen für erwachsene Lernende
- **Guides für Pädagog*innen:** Leitfaden, wie KI-basierte Lernlösungen ausgewählt und eingesetzt werden können, um die Lernerfahrung von Lernenden zu verbessern
- **Guides für Selbstlernende:** Leitfaden, wie KI-basierte Lernlösungen zur Unterstützung ihrer Lernziele einsetzen werden können



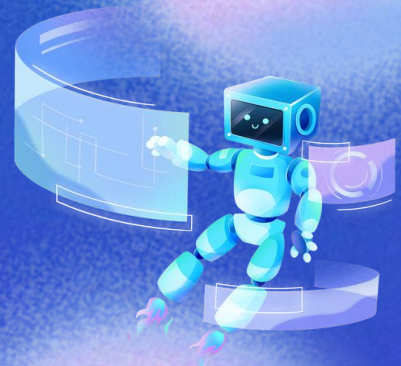
Projektergebnisse

- Überblick über **einschlägige Literatur** und europaweite **Umfrage**
- **Interviews** und **Podcasts** mit Tipps für Selbstlernende
- **Best Practice** von bestehenden KI-gestützten Lernplattformen und Sprachlernlösungen
- **Evaluierungsbericht** zur Bewertung der Wirksamkeit der identifizierten KI-basierten Lernlösungen



KI-Technologien (ausgewählte)

- Courseva
- Elsa Speak
- Codeium
- Socratic
- LearnQ.ai
- ChatGPT - Universal Primer
- Grammarly





Frage

Welche Chancen und Grenzen sehen Sie bei
der Nutzung von KI-Technologien?

<https://www.menti.com/a125xnbjge54>



Fragen? Anmerkungen?

Kontakt

Emailadressen:

Email: ai-erasmusplus@zww.uni-mainz.de

Email: stegemann@zww.uni-mainz.de

reinhard@zww.uni-mainz.de

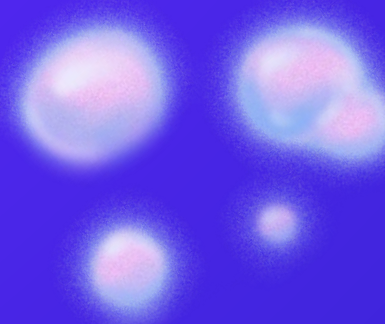
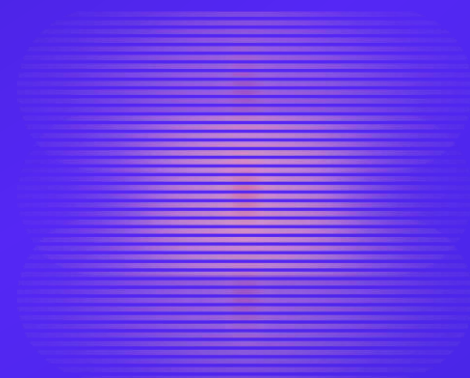
Projekt Homepages:

<https://www.zww.uni-mainz.de/projekte/ai-in-language-teaching/>

<https://www.zww.uni-mainz.de/projekte/>



AI
ADULT EDUCATION
& SELF-LEARNING



ZWW

