



Erfolgreich in Erasmus+

Beraten. Austauschen. Vernetzen.

Antragswerkstatt für Strategische Partnerschaften in der
Erwachsenenbildung (KA 2)

Bonn, 04.02.2020

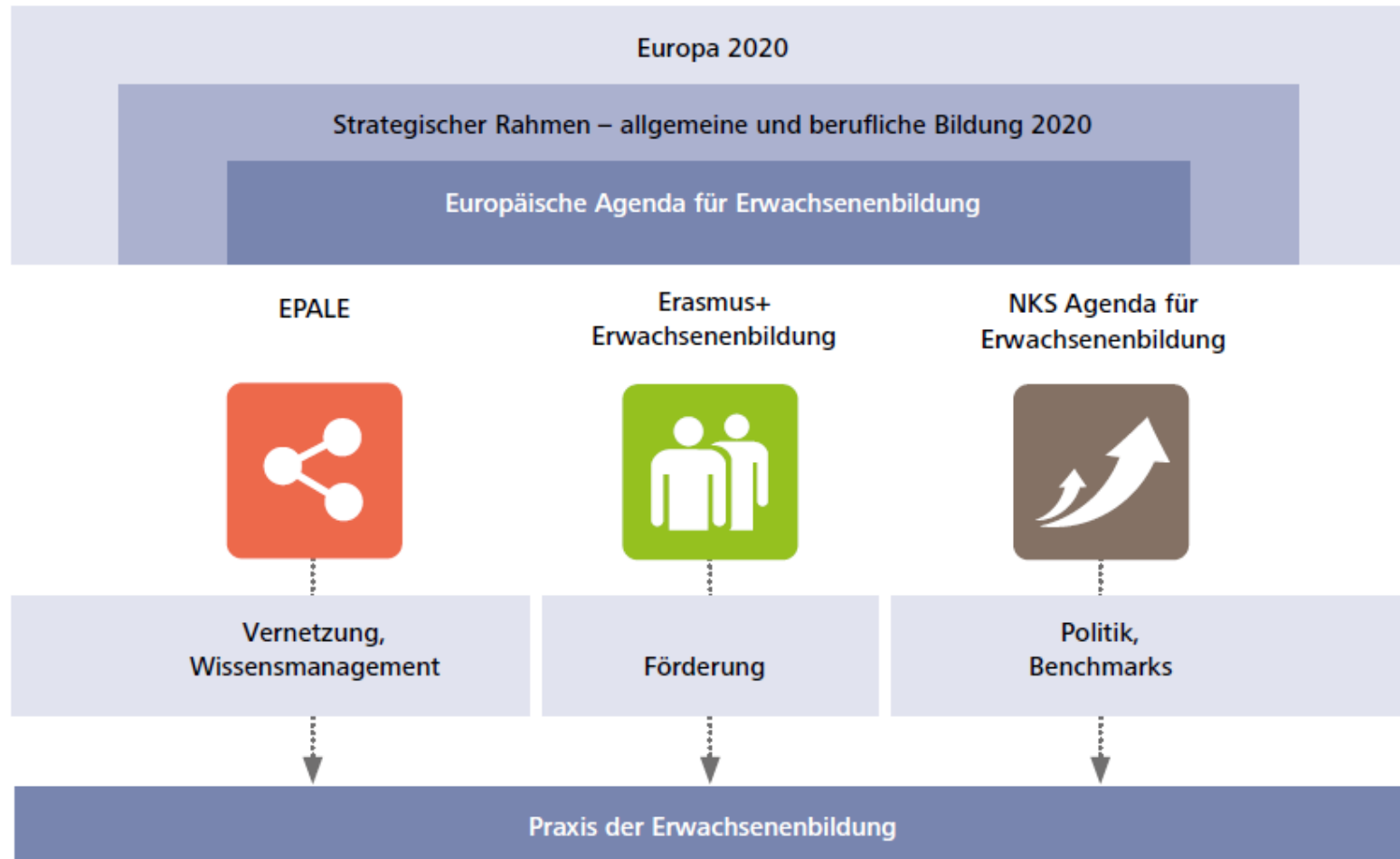
Ulrike Jahn, Alexandra Kolle-Artz, Michael Marquart, Judith Peters, Marlene
Röder, Torsten Schneider

Nationale Agentur
beim Bundesinstitut
für Berufsbildung

NABİBB

BILDUNG FÜR EUROPA

Europäische Erwachsenenbildung in Deutschland



Struktur des Programms: Leitaktionen (Key Actions)

KA 1

- **Leitaktion 1: Lernmobilität von Einzelpersonen**

KA 2

- **Leitaktion 2: Zusammenarbeit zur Förderung von Innovation und zum Austausch bewährter Verfahren**
→ **Strategische Partnerschaften**

KA 3

- **Leitaktion 3: Unterstützung politischer Reformen**

Welche Arten von Strategischen Partnerschaften gibt es?

Strategische Partnerschaften zum Austausch guter Praxis

- Aufbau und Stärkung von Netzwerken
- Austausch von Ideen, Methoden und Praktiken
- Entwicklung von greifbaren Ergebnissen

→ Projekte **ohne** Intellektuelle Outputs

Strategische Partnerschaften zur Unterstützung von Innovationen

- Schaffung von innovativen Ergebnissen und Produkten
- Verbreitung und Nutzung von existierenden und neu geschaffenen Produkten und Ideen

→ Projekte **mit** Intellektuellen Outputs

Europäische Prioritäten 2020

Mindestens eine horizontale oder bereichsspezifische Priorität muss adressiert sein!

Horizontale Prioritäten:

- Förderung der Chancen aller Menschen beim Erwerb und der Entwicklung von Schlüsselkompetenzen und Grundfertigkeiten
- Soziale Inklusion
- Gemeinsame Werte, zivilgesellschaftliches Engagement und Teilnahme
- Ziele im Umwelt- und Klimaschutz
- Innovative Praktiken in einer digitalen Welt
- Unterstützung von pädagogischem Personal
- Transparenz und Anerkennung von Kompetenzen und Abschlüssen
- Nachhaltige Investitionen, Qualität und Effizienz der Bildungssysteme
- Sozialer und pädagogischer Wert des Europäischen Kulturerbes

Bereichsspezifische Prioritäten Erwachsenenbildung

- Bereitstellung von hochwertigen Lernmöglichkeiten für Erwachsene
- Zugang zu Weiterbildungsangeboten für gering qualifizierte Erwachsene
- Nachfrage und Belegung von Lernangeboten durch wirksame Aufklärungs-, Orientierungs- und Motivationsstrategien für gering qualifizierte Erwachsene
- Erweiterung und Entwicklung der Kompetenzen von pädagogischem Personal
- Entwicklung von Mechanismen zur Überwachung der Wirksamkeit von Strategien der Erwachsenenbildung

→ Ausführliche Darstellung der Prioritäten im Programmleitfaden

Berufsbildung vs. Erwachsenenbildung

Berufsbildung

Projekte mit klarem Fokus auf Fachkompetenzen in einem bestimmten Berufsfeld

Beispiel:

Weiterqualifizierung von Geflüchteten im Beruf Mechatroniker/-in

Bereichsübergreifend

Projekte mit Fokus auf fachübergreifende Kompetenzen und klarem Bezug zur Berufswelt und Beschäftigungsfähigkeit

Beispiel:

Konzepte zur Integration von Geflüchteten am Arbeitsplatz

Erwachsenenbildung

Projekte mit klarem Fokus auf nichtberufliche, allgemeine Kompetenzen

Beispiel:

Konzepte zur Förderung der gesellschaftlichen Integration von Geflüchteten

Rahmenbedingungen

- Anzahl Partner: mindestens 3 Einrichtungen aus 3 Programmländern
- Programmländer: EU + UK + IS + LI + NO + TR + MKD + SRB
- Beteiligung von Partnern aus Drittländern nur bei **wesentlichem Mehrwert** für das Projekt (→ ausführliche Begründung!)
- Antragstellung bei der zuständigen Nationalen Agentur durch die koordinierende Einrichtung für die gesamte Partnerschaft
- 1 Antrag pro Projektkonsortium
- Projektdauer: 12 bis 36 Monate
- Förderhöhe: max. 150.000 € pro Jahr (insgesamt max. 450.000 €)
- Projektstart: zwischen 01.09. und 31.12.2020 möglich

→ Antragsfrist: 24. März 2020 (12:00 Uhr MEZ)

Wie kann ein Projekt aufgebaut sein?

Management + Implementierung

+

Trans-
nationale
Treffen

+

Intellektuelle
Outputs

+

Multiplikatoren-
veranstaltungen

+

Trans-
nationale
Lehr-/
Lern-
aktivitäten

+

Außerordentliche
Kosten

+

Besonderer
Bedarf

Erreichbarkeit per Telefon und E-Mail

Inhaltliche Unterstützung und Skizzenberatung

Team Strategische Partnerschaften Erwachsenenbildung,

- Hotline: (0228) 107-1300
- E-Mail: partnerschaften-erwachsenenbildung@bibb.de

Unterstützung bei elektronischer Antragsstellung

Team Finanzielle und Vertragliche Projektbegleitung

- Hotline: (0228) 107-1700
- E-Mail: na-help@bibb.de

???

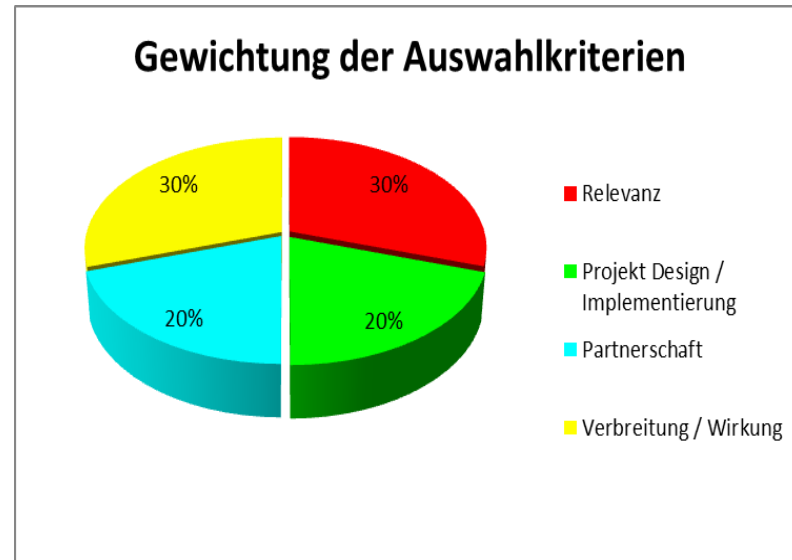
Fragen zu den bisherigen Inhalten

???

Inhaltliche Begutachtung

4 Auswahlkriterien:

- ✓ Relevanz des Projekts
- ✓ Qualität der Projektkonzeption und -durchführung
- ✓ Qualität des Projektteams und der Kooperationsvereinbarungen
- ✓ Wirkung und Verbreitung



Auswahlkriterien bei der inhaltlichen Begutachtung (1)

Relevanz des Projekts

- Übereinstimmung mit **Zielen und Prioritäten** von Erasmus+
- Angemessene **Bedarfsanalyse**
- Klare und realistische **Ziele**, relevant für **Zielgruppe**
- **Innovationsgehalt**
- **Europäischer Mehrwert**
- Synergien zwischen verschiedenen Bildungsbereichen

Auswahlkriterien bei der inhaltlichen Begutachtung (2)

Qualität der Projektkonzeption und -durchführung

- **Klarheit, Vollständigkeit und Qualität des Arbeitsprogramms**
- Übereinstimmung zwischen **Projektzielen** und **Aktivitäten**
- Qualität und Durchführbarkeit der **Methode**
- Maßnahmen zur **Qualitätskontrolle**
- **Angemessene Budgetplanung**

Projekte mit Lehr-/Lernaktivitäten:

- Eignung der Aktivitäten im Hinblick auf die Projektziele
- Validierung der Lernergebnisse

Auswahlkriterien bei der inhaltlichen Begutachtung (3)

Qualität des Projektteams und der Kooperationsvereinbarungen

- **Eignung** der Partnereinrichtungen
- *Ggf.* Beteiligung von Einrichtungen aus unterschiedlichen Bildungsbereichen
- Teilnahme von neuen Einrichtungen
- Achtung: Begründung bei Beteiligung eines Partnerlandes nötig
- Verteilung von **Zuständigkeiten und Aufgaben**
- **Interne und externe Kommunikation**

Auswahlkriterien bei der inhaltlichen Begutachtung (4)

Wirkung und Verbreitung

- **Evaluation** der Projektergebnisse
- Potenzielle **Wirkung** auf
 - Teilnehmende, teilnehmende Einrichtungen und über die unmittelbar am Projekt beteiligten Einrichtungen hinaus
 - Lokale, regionale, europäische Ebene
- Qualität der geplanten **Verbreitungsmaßnahmen**
- Freie **Zugänglichkeit** erarbeiteter Materialien (OER)
- **Nachhaltigkeit** des Projekts

**Viel Erfolg bei der
Antragstellung!**

Nationale Agentur
beim Bundesinstitut
für Berufsbildung

NABİBB
BILDUNG FÜR EUROPA