

Wir sind die Nationale Agentur Bildung für Europa beim Bundesinstitut für Berufsbildung – kurz: NA beim BIBB. Im Auftrag des Bundesministeriums für Bildung, Familie, Senioren, Frauen und Jugend (BMBFSFJ) sind wir für die Umsetzung des europäischen Programms Erasmus+ in der Berufsbildung und Erwachsenenbildung zuständig. Darüber hinaus nehmen wir weitere zahlreiche europabezogene und internationale Aufgaben in beiden Bildungsbereichen wahr. Wir arbeiten eng mit der EU-Kommission sowie auf nationaler Ebene mit Ministerien, Bundesländern, Sozialpartnern, Verbänden, Kammern, Unternehmen, Hochschulen und Bildungseinrichtungen zusammen. Mehr Informationen finden Sie unter:

[www.na-bibb.de](http://www.na-bibb.de)

## Impressum

Nationale Agentur Bildung für Europa  
beim Bundesinstitut für Berufsbildung  
(NA beim BIBB)  
Friedrich-Ebert-Allee 114-116  
53113 Bonn  
Fon: +49 (0)228 / 107 1608  
Verantwortlich: Berthold Hübers  
Stand: Mai 2025



[www.na-bibb.de](http://www.na-bibb.de)



Nationale Agentur Bildung für Europa



EPAL – Deutschsprachiges Netzwerk der  
Erwachsenenbildung in Europa

Gestaltung: Blueberry,  
Agentur für Design & Markenkommunikation,  
[www.go-blueberry.de](http://www.go-blueberry.de)

Bildquellen:  
AdobeStock.com: Halfpoint (S.1), shock (S.5),  
Southpoint (S.7), Fizkes (S.9):  
Shutterstock.com: Bioraven (S.5/7/8)

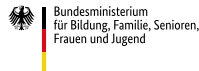
Gedruckt auf Antalis Digicolor



Kofinanziert von der  
Europäischen Union



Gefördert vom:



Bundesministerium  
für Bildung, Familie, Senioren,  
Frauen und Jugend

NKS Agenda Erwachsenenbildung, Erasmus+, EPAL

# Europäische Erwachsenen- bildung in Deutschland

[www.na-bibb.de](http://www.na-bibb.de)

Hochschulbildung  
Schulbildung  
Berufsbildung

Erasmus+  
Enriching lives, opening minds.

Erwachsenenbildung

Nationale Agentur  
beim Bundesinstitut  
für Berufsbildung  
**NABIBB**  
BILDUNG FÜR EUROPA

Der Bereich der Europäischen Erwachsenenbildung in Deutschland hat in Zusammenarbeit mit Fachverantwortlichen aus Politik, Wissenschaft und Praxis drei Ziele:

## Informieren. Fördern. Vernetzen

Der Europäische Bildungsraum

Strategischer Rahmen der allgemeinen und beruflichen Bildung 2021-2030

Europäische Kompetenzagenda

Europäische Agenda  
Erwachsenenbildung



Erasmus+  
Enriching lives, opening minds.

Erwachsenenbildung

EPALE  
Deutschland

Politik und Praxis  
verbinden

Lernen in Europa  
fördern

Vernetzen und  
Wissen teilen

Praxis, Politik und Wissenschaft in der Erwachsenenbildung

# Europäische Erwachsenenbildung

in Deutschland

# D

ie Erwachsenenbildung gehört mit zu den tragenden Säulen des Europäischen Bildungsraumes und leistet einen aktiven Beitrag zur Gestaltung eines resilienten und inklusiven Europas. Zur Umsetzung dieser Ziele sind in der Nationalen Agentur beim Bundesinstitut für Berufsbildung die beiden Nationalen Koordinierungsstellen „Europäische Agenda für Erwachsenenbildung“ und „EPALE“ sowie das Programm Erasmus+-Erwachsenenbildung angesiedelt. Sie bilden gemeinsam den Bereich „Europäische Erwachsenenbildung“ in Deutschland.

## Das sind wir:

**NKS Agenda Erwachsenenbildung** – Die Nationale Koordinierungsstelle der Europäischen Agenda für Erwachsenenbildung informiert über europäische Ziele und Schwerpunkte der Erwachsenenbildung und unterstützt deren nationale Umsetzung.

**Erasmus+-Erwachsenenbildung** – Erasmus+ ist das Förderprogramm für allgemeine und berufliche Bildung, Jugend und Sport der Europäischen Union. In der aktuellen Erasmus+-Förderperiode (2021-2027) konnten in Deutschland bereits mehr als 8000 Personen aus der Erwachsenenbildung an Auslandsaufenthalten teilnehmen und zahlreiche Einrichtungen von Partnerschaftsprojekten profitieren.

**EPALE** – Auf EPALe, der E-Plattform für Erwachsenenbildung in Europa, können sich Aktive in der Erwachsenenbildung über Fachthemen austauschen, Informationen teilen, sich vernetzen und Projektpartner in ganz Europa finden.

# NKS Agenda Erwachsenenbildung

## Nationale Koordinierungsstelle Europäische Agenda für Erwachsenenbildung

Im November 2021 hat der Rat der Europäischen Union die Empfehlung für eine „Neue Europäische Agenda für Erwachsenenbildung 2021-30“ verabschiedet. Diese gibt einen bildungspolitischen Rahmen in Europa vor und benennt gemeinsame Ziele für die allgemeine und berufliche Erwachsenen- und Weiterbildung. Um die Europäische Agenda umzusetzen und die Bedeutung der europäischen Erwachsenenbildung zu stärken, wurden europaweit nationale Koordinierungsstellen eingerichtet. In Deutschland arbeitet diese im Auftrag der Europäischen Kommission und des Bundesministeriums für Bildung, Familie, Senioren, Frauen und Jugend (BMBFSFJ)

### Schwerpunkte europäischer Erwachsenenbildungspolitik auf nationaler Ebene:

- > Förderung der Beteiligung von erwachsenen Lernenden am lebenslangen Lernen
- > Stärkung der Grundbildung
- > Future Skills entwickeln und fördern

### Wir, als Nationale Koordinierungsstelle:

- > informieren über europäische Ziele und Schwerpunkte in der Erwachsenenbildung,
- > legen zusammen mit einem Begleitausschuss die nationalen Prioritäten für die Umsetzung der Agenda Erwachsenenbildung in Deutschland fest,
- > initiieren und unterstützen gegenseitige europäische (Lern-)Prozesse,
- > tragen zur Vernetzung europäischer und nationaler Akteurinnen und Akteure sowie Institutionen bei.



## Wenden Sie sich an uns, wenn Sie:

- > über europäische Entwicklungen und Themen in der Erwachsenenbildung und nationale Schwerpunkte informiert werden möchten,
- > an (gemeinsamen) Veranstaltungen zum Austausch europäischer und nationaler Lernprozesse und Expertise zu Schwerpunktthemen interessiert sind,
- > sich mit uns vernetzen möchten oder Kontakte zu europäischen Partnern suchen.

Weitere Informationen zur NKS Agenda finden Sie unter:

 [www.agenda-erwachsenenbildung.de](http://www.agenda-erwachsenenbildung.de)



Erasmus+-Erwachsenenbildung ist offen für alle Einrichtungen, die allgemeine Erwachsenenbildung anbieten. Es unterstützt die Fortbildung von Lernenden und Lehrkräften, die Zusammenarbeit mit anderen Einrichtungen, die Vernetzung und Internationalisierung. Ziel ist es, europäische Werte zu stärken sowie unsere Gesellschaften inklusiver, grüner und fit für eine digitale Zukunft zu machen. Besondere Aufmerksamkeit richtet das Programm darauf, benachteiligten Menschen einen einfachen Zugang zu Europa zu ermöglichen.

Informationen zu Erasmus+-Erwachsenenbildung finden Sie unter:

 [www.na-bibb.de/  
informieren](http://www.na-bibb.de/informieren)

### Leitaktion 1

**Einrichtungen der Erwachsenenbildung können Erasmus+ nutzen, um Lernende und Personal zu Lernaufenthalten ins Ausland zu entsenden.**

Die Leitaktion 1 richtet sich dabei insbesondere an **Lernende mit geringeren Chancen**. Europäische Lernaufenthalte ermöglichen Teilhabe und wirken sich positiv auf die persönlichen Fähigkeiten aus.

Ihr **Personal** kann durch Fortbildungen beispielsweise moderne, digitale Unterrichtsmethoden in einem Kurs in Dänemark kennenlernen oder in Österreich die Umsetzung inklusiver Unterrichtsmodelle während eines Job-Shadowings erleben. Ein Auslandsaufenthalt qualifiziert Ihr Personal in vielfältiger Weise.

### Leitaktion 2

**In den Partnerschaften für Kooperationen können Einrichtungen in der Erwachsenenbildung länderübergreifend mit einer Erasmus+-Förderung zusammenarbeiten:**

**Kleinere Partnerschaften in der Erwachsenenbildung: Ihr Einstieg in Erasmus+!**

Bereits mit nur einem Partner aus einem anderen Land, das an Erasmus+ teilnimmt, können Sie ein Projekt beantragen und sich länderübergreifend zu Themen der Erwachsenenbildung austauschen.

**Kooperationspartnerschaften in der Erwachsenenbildung: Für größere Projektvorhaben**

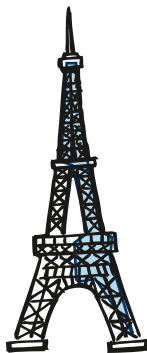
Mit mindestens drei Einrichtungen aus drei Ländern können Sie innovative Bildungspraktiken in Europa (weiter)entwickeln und/oder transferieren.



Die E-Plattform für Erwachsenenbildung in Europa (EPALE) ist die mehrsprachige Online-Community für die europäische Erwachsenen- und Weiterbildung.

EPALE ist virtueller Treffpunkt für alle, die beruflich mit Erwachsenen- und Weiterbildung zu tun haben:

- > **Lehrkräfte**
- > **Projektmitarbeitende**
- > **Entscheidungsträger/innen**



### Wozu können Sie EPALE nutzen?

- > Erhalten Sie Zugang zur größten Erwachsenenbildungs-Community Europas.
- > Profitieren Sie vom aktuellen Wissen und Know-how unserer Community.
- > Vernetzen Sie sich mit über 170.000 Kolleginnen und Kollegen in Europa.
- > Machen Sie sich und Ihre Arbeit sichtbar.
- > Gestalten Sie durch Ihre Beiträge und Kommentare aktiv die Erwachsenenbildung in Europa mit.
- > Tauschen Sie sich in Ihrer eigenen Sprache mit der europäischen Community aus.

### Wer steht hinter EPALE?

EPALE wird im Rahmen des EU-Programms Erasmus+ von der Europäischen Kommission finanziert. Europaweit arbeiten knapp 40 Teams zur Unterstützung und Stärkung der Community.

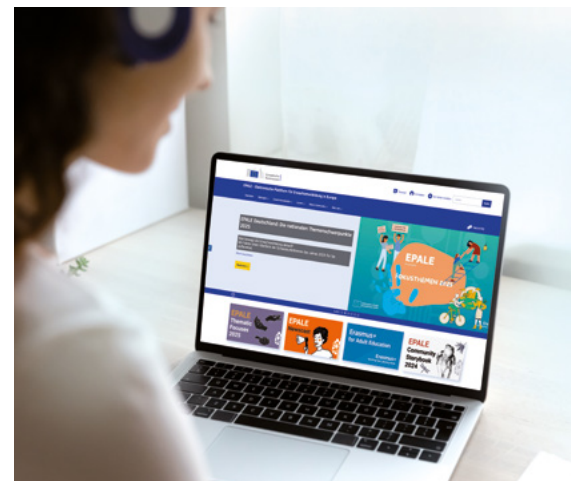
Das Team von EPALE Deutschland finden Sie bei der Nationalen Agentur „Bildung für Europa“ beim Bundesinstitut für Berufsbildung. Daher arbeiten wir auch sehr eng mit dem Programm Erasmus+ Erwachsenenbildung und der Europäischen Agenda für Erwachsenenbildung zusammen. Gemeinsam unterstützen und stärken wir die Erwachsenenbildung in Deutschland und Europa.

Begeben Sie sich jetzt mit EPALE auf Ihre Reise durch Europa und lassen Sie sich inspirieren.

### Werden Sie Teil der europäischen Erwachsenenbildungs-Community!

 <https://epale.ec.europa.eu/de>

**Nutzen Sie auch die EPALE Mobile App! – Einfach nebenstehende QR Codes scannen und downloaden.**



Apple



Android



# Unsere gemeinsamen Ziele

**NKS Agenda Erwachsenenbildung,  
Erasmus+-Erwachsenenbildung und EPALE**

Die NKS Agenda Erwachsenenbildung, Erasmus+-Erwachsenenbildung und EPALE arbeiten gemeinsam daran, Ziele und Vorhaben der Europäischen Erwachsenenbildung zu unterstützen: Die NKS Agenda Erwachsenenbildung informiert über europäische, bildungspolitische Anliegen und Schwerpunkte. Erasmus+-Erwachsenenbildung setzt Projekte und Kooperationen praktisch um. Die EPALE Plattform unterstützt in den unterschiedlichen Phasen von Projektplanung, -durchführung und -verbreitung. EPALE ermöglicht es zudem, Partnereinrichtungen zu finden, sich zu vernetzen und Wissen zu erwerben und zu teilen.

## Europäische Erwachsenenbildung in Deutschland – das wollen wir:

- > Die Erwachsenenbildung als fünfte Säule stärken und damit das europäische Vorhaben unterstützen, zu einer höheren Weiterbildungsbeteiligung beizutragen.
- > Die Wahrnehmung europapolitischer Entwicklungen und Benchmarks in der Erwachsenenbildung steigern.
- > Die Vernetzung und den Austausch zwischen Akteurinnen und Akteuren auf verschiedenen Ebenen (europäisch, national, regional, lokal) fördern und unterstützen.
- > Durch eine starke Erwachsenenbildung positiv zu Inklusion, Chancengleichheit, Vielfalt und sozialer Gerechtigkeit im nationalen als auch im europäischen Kontext beitragen.
- > Multiplikatoren, Stakeholder, Fachpersonal aus Wissenschaft und Praxis, Weiterbildungsanbieter, Verbände, Lehrende und Lernende aus der Erwachsenenbildung für europäische Themen und Kooperationen begeistern.

**Wenn Sie Interesse an weiteren Informationen haben, wenden Sie sich gerne direkt an uns:**

NKS Agenda Erwachsenenbildung  
[www.agenda-erwachsenenbildung.de](http://www.agenda-erwachsenenbildung.de)  
E-Mail: [agenda-erwachsenenbildung@bibb.de](mailto:agenda-erwachsenenbildung@bibb.de)

ERASMUS+-Erwachsenenbildung  
[www.na-bibb.de/informieren](http://www.na-bibb.de/informieren)


Leitaktion 1: Mobilität  
E-Mail: [mobilitaet-erwachsenenbildung@bibb.de](mailto:mobilitaet-erwachsenenbildung@bibb.de)

Leitaktion 2: Partnerschaften für eine Zusammenarbeit  
E-Mail: [partnerschaften-erwachsenenbildung@bibb.de](mailto:partnerschaften-erwachsenenbildung@bibb.de)

EPALE  
<https://epale.ec.europa.eu/de>  
E-Mail: [epale@bibb.de](mailto:epale@bibb.de)

## Social-Media

Hier finden Sie Neuigkeiten aus der deutschen Erwachsenenbildungs-Community und sind immer über nationale und europäische Themen informiert. Folgen Sie uns:

 **EPALE – Deutschsprachiges Netzwerk der Erwachsenenbildung in Europa**

 **Nationale Agentur Bildung für Europa**

#ErasmusPlus #EPALE #AgendaErwachsenenbildung

Besuchen Sie uns auch auf



[www.na-bibb.de](http://www.na-bibb.de)

Abonnieren Sie den NA-Newsletter unter:  
[www.na-bibb.de/newsletter](http://www.na-bibb.de/newsletter)